



Ergebnisse der AG KTO



Arbeitsergebnisse der AG KTO

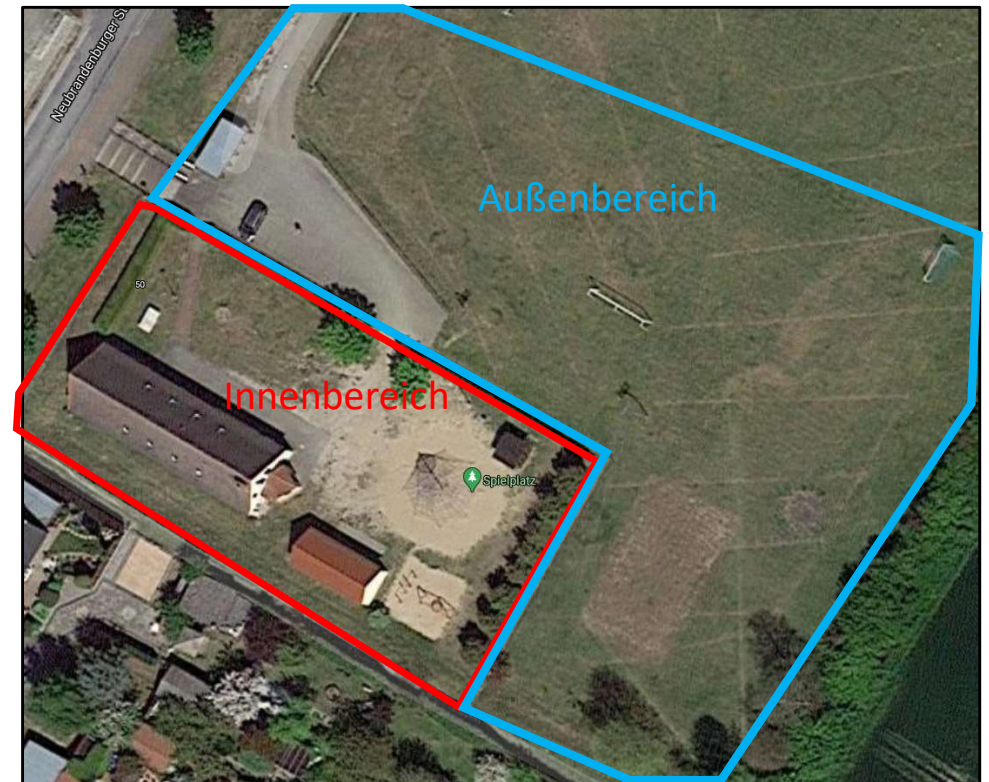
- **Innenbereich** (roter Rahmen)
 - > bezeichnet alles innerhalb des Zaunes des KTOs (Spielgeräte)
- **Außenbereich** (blauer Rahmen)
 - > bezeichnet alles jenseits des Zaunes vom KTO



Arbeitsergebnisse der AG KTO

In Anlehnung an das Konzept vom 13.11.2017 soll das KTO (Kids-Teens-Oldies):

- kommunales kulturelles Zentrum sein,
- allen Einwohnern dienen,
- attraktive Freizeit-Angebote liefern,
- Sportstätte verschiedenster Aktivitäten sein,
- Jugend einen Platz bieten,
- Ort für Feierlichkeiten und größere Veranstaltungen sein
- Platz für Kultur haben
- vorrangig keinen Gewinn erwirtschaften



Innenbereich

- Tischtennisplatte
 - Stahlnetz anbauen
 - Platte gerade aufstellen
 - Fläche pflastern > 1,50m an den Stirnseiten
> 1,00m an den Längsseiten



Soll Zustand in der Zukunft



Innenbereich

- Grünfläche vor dem KTO (gelb)
 - Aufbau einer modernen offenen Überdachung
 - Grillplatz / Feuerstätte vor der Überdachung
- Weg zum Eingang des KTO in Abgrenzung zum Spielplatz (orange)
 - Platzieren 2 weiterer Bänke oder Balken als zusätzliche Sitzmöglichkeit

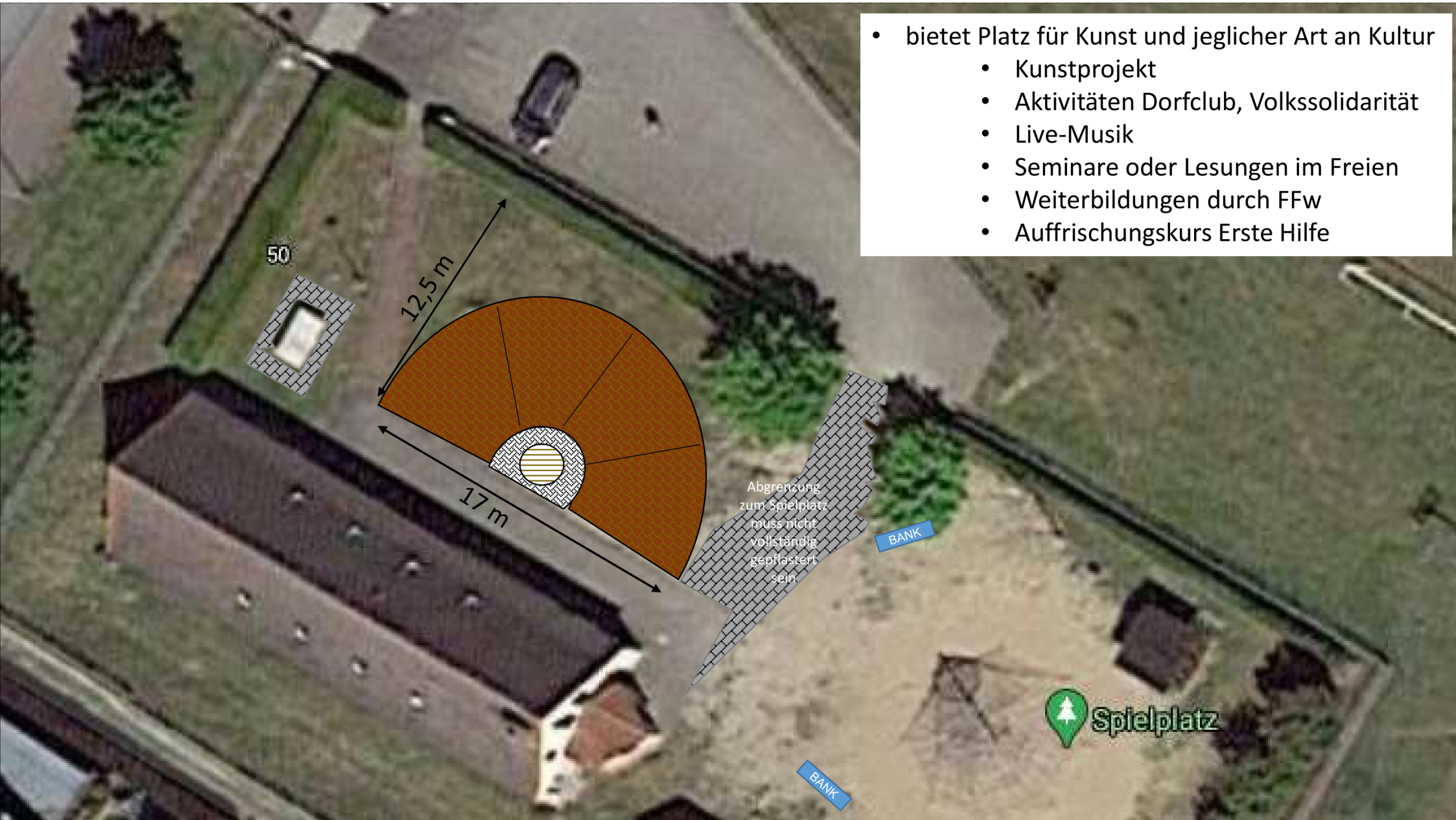


Soll Zustand in der Zukunft



Kombi aus Grill und Feuerstelle





- bietet Platz für Kunst und jeglicher Art an Kultur
 - Kunstprojekt
 - Aktivitäten Dorfclub, Volkssolidarität
 - Live-Musik
 - Seminare oder Lesungen im Freien
 - Weiterbildungen durch FFW
 - Auffrischkurs Erste Hilfe

Außenbereich

- Parkplatz als multifunktionale Fläche

für das Festzelt (12m x 32m nötig)

- Angebot für die Erweiterung ca. 36.500 €

zum Spielen von Basketball

- Versetzen eines Basketballkorbes
- 2. Basketballkorb (Einlagerung , Aufbau Glocksin)

als Parkfläche für Besucher oder Mieter des KTO

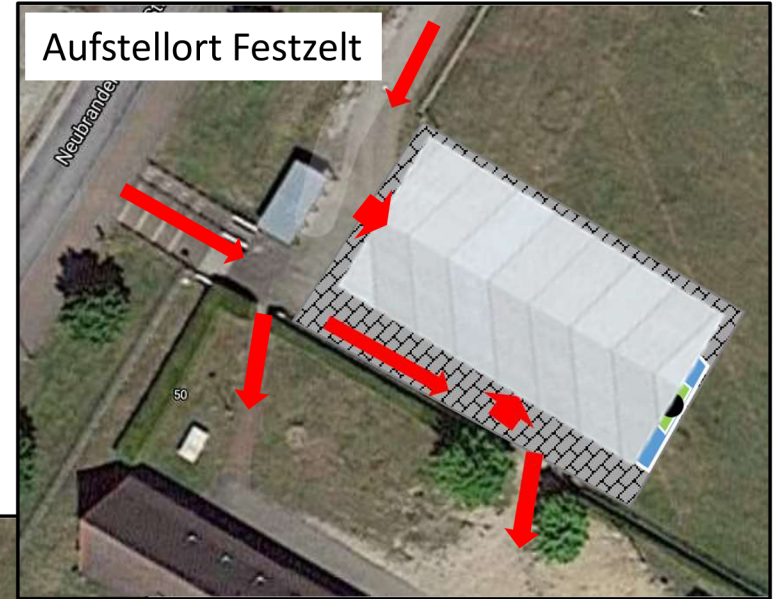
- Versetzen des vorhandenen Zaunes als Grenze des neuen Fußballkleinfeldes
- Pflastern der neuen Fläche (Ergänzung)
- Verdoppelung der Parkfläche



Maßnahme	Einheit	Menge	Preis	Gesamt
1.000
1.001
1.002
1.003
1.004
1.005
1.006
1.007
1.008
1.009
1.010
1.011
1.012
1.013
1.014
1.015
1.016
1.017
1.018
1.019
1.020
1.021
1.022
1.023
1.024
1.025
1.026
1.027
1.028
1.029
1.030
1.031
1.032
1.033
1.034
1.035
1.036
1.037
1.038
1.039
1.040
1.041
1.042
1.043
1.044
1.045
1.046
1.047
1.048
1.049
1.050
1.051
1.052
1.053
1.054
1.055
1.056
1.057
1.058
1.059
1.060
1.061
1.062
1.063
1.064
1.065
1.066
1.067
1.068
1.069
1.070
1.071
1.072
1.073
1.074
1.075
1.076
1.077
1.078
1.079
1.080
1.081
1.082
1.083
1.084
1.085
1.086
1.087
1.088
1.089
1.090
1.091
1.092
1.093
1.094
1.095
1.096
1.097
1.098
1.099
1.100



Soll-Zustand in der Zukunft als multifunktionale Fläche



Beispiel der Stadt Ennepetal



Errichtung eines Pumptracks für Groß und Klein

- für jeden Fahrradtyp
- für jede Altersgruppe
- als Skateboardbahn
- als Inlineskatebahn
- als Rollerbahn/Laufrad
- befestigt, somit kaum Pflege nötig

+ PUMPTRACK MONZA PC1
 RIDEABLE SURFACE LENGTH: 37m
 INSTALLATION AREA: 6m x 16,3m
 WEIGHT: 1470 kg
 AVAILABLE COLOURS: ■ ■ ■
 Price: € 17.300

+ PUMPTRACK SPEEDWAY PC2
 RIDEABLE SURFACE LENGTH: 45m
 INSTALLATION AREA: 6m x 20,3m
 WEIGHT: 1730 kg
 AVAILABLE COLOURS: ■ ■ ■
 Price: € 20.200

+ PUMPTRACK TRIANGLE PC2A
 RIDEABLE SURFACE LENGTH: 46m
 INSTALLATION AREA: 14,9m x 16,3m
 WEIGHT: 1760 kg
 AVAILABLE COLOURS: ■ ■ ■
 Price: € 20.600

+ PUMPTRACK CASINO SQUARE PC2B
 RIDEABLE SURFACE LENGTH: 53m
 INSTALLATION AREA: 11,5m x 21,5m
 WEIGHT: 1940 kg
 AVAILABLE COLOURS: ■ ■ ■
 Price: € 23.400

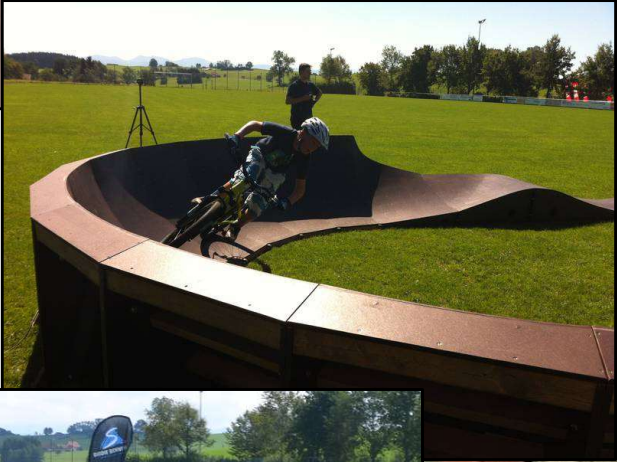
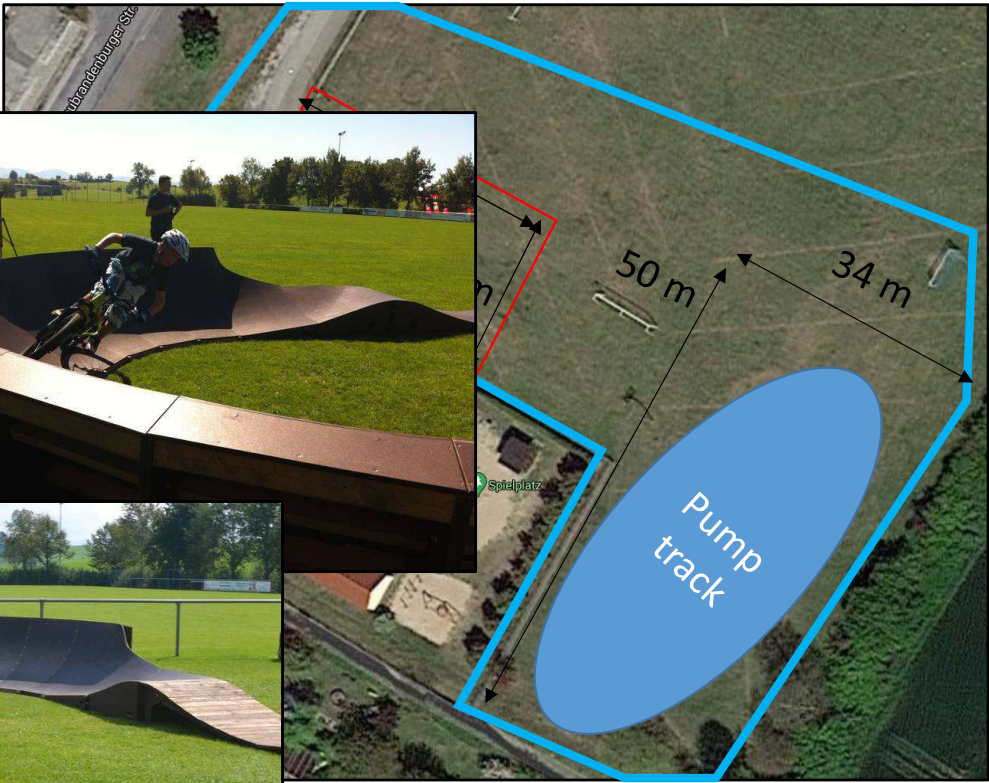
Dimensions shown in the aerial view:
 32 m, 20 m, 50 m, 34 m

Labels in the aerial view:
 Westendstraße, Spielplatz, Pump track

https://www.sportstaettenrechner.de/kostenrechner/freiraumrechner/?gclid=Cj0KCQiAst2BBhDJARIsAGo2ldVIEPAB5_wDIHEN4nsjjAA_9zyg3rIrkniXHDOORq10jtLU3PVwJygaAiteEALw_wcB

<https://pumptrack.info/preisliste-modulare-pumptracks/>

Errichtung eines Pumptracks für Groß und Klein

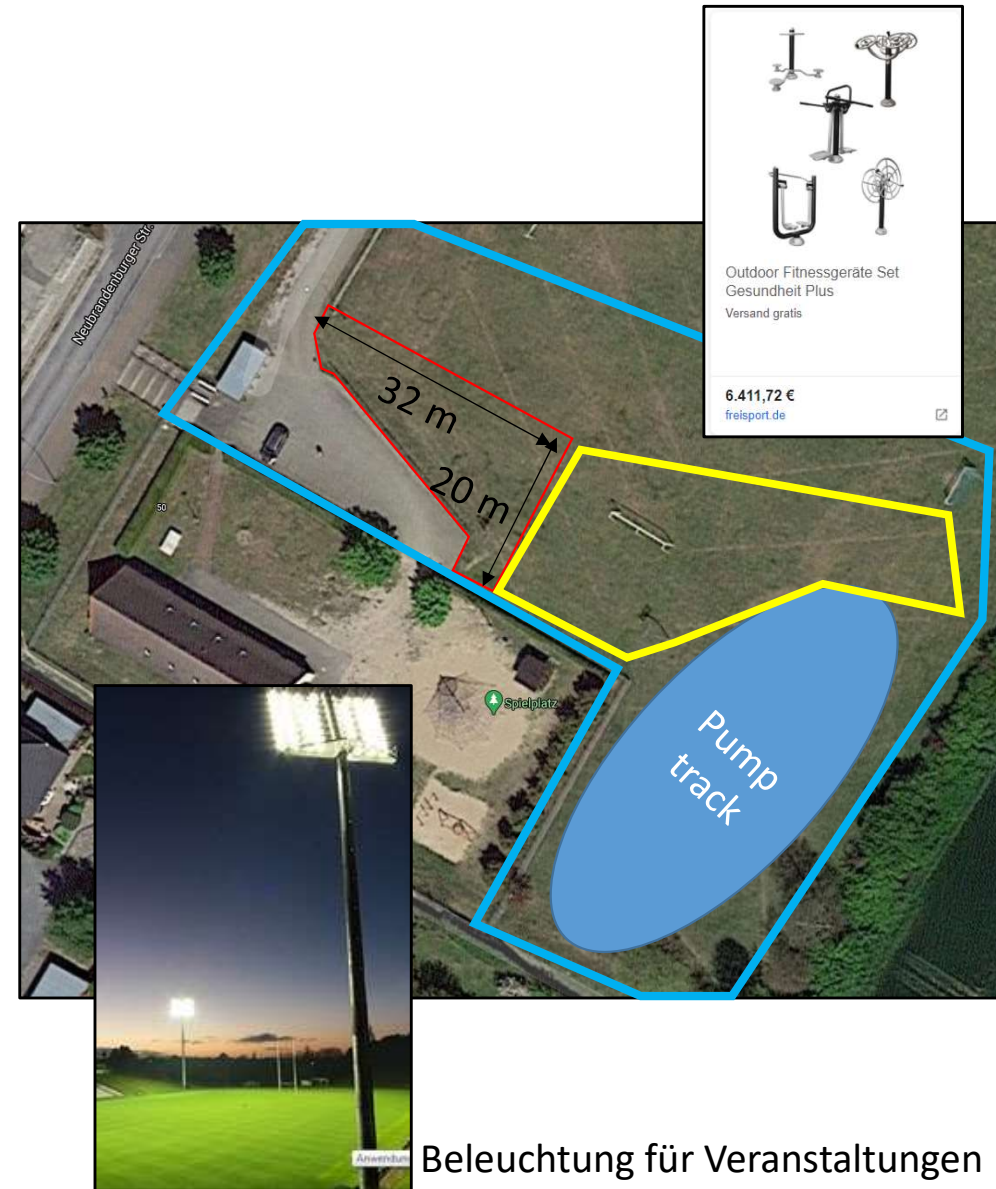


Außenbereich

Fläche zwischen Parkfläche und Pumptrack (gelb)

- Fläche für Sitzmöglichkeiten
- möglicher Platz für Outdoor Fitnessgeräte
- Bäume und Sträucher können als nat. Grenze gepflanzt werden
- Überdachung zum Unterstellen von Rädern etc.
- Fußballfeld groß weicht - Fußballfeld klein wird neu platziert
- neue Netze für Kleinfeld beschaffen
- Beleuchtung (ebenso für Veranstaltungen nutzbar)
- kostenfreies WLAN

!! Platz der Löschwasserbehälter für die FFw mit einplanen !!



Beleuchtung für Veranstaltungen

Zusammenfassung

- ✓ Umsetzung und Anpassung des vorhandenen Konzeptes
- ✓ Förderung von Kultur und Sport
- ✓ Bauausschuss sollte für GV eine Prio-Liste festlegen
- ✓ Gemeinde ist Grundstückseigentümer
- ✓ im zu beschließenden Haushalt 2021 sind Mittel i.H.v. 98.000 € eingestellt
- ✓ Start der Umsetzung 2021
- ✓ Belebung als neues kulturelles Zentrum in Neverin

